

Detail 15

Montage einer Lampe, Elektrodose und eines Regenfallrohres

Gefachedämmung

Holzfaserdämmplatte mit SchraubDübel
STR H oder Edelstahl-Breitrückenklemmen befestigt

SpiralDübel für leichte Lasten (ca. 5 kg/Dübel),
z. B. Lampenbefestigung

multiContact MC 55 W + StarTex Fein/Grob

ggf. Zwischenbeschichtung mit PremiumPrimer DG 27

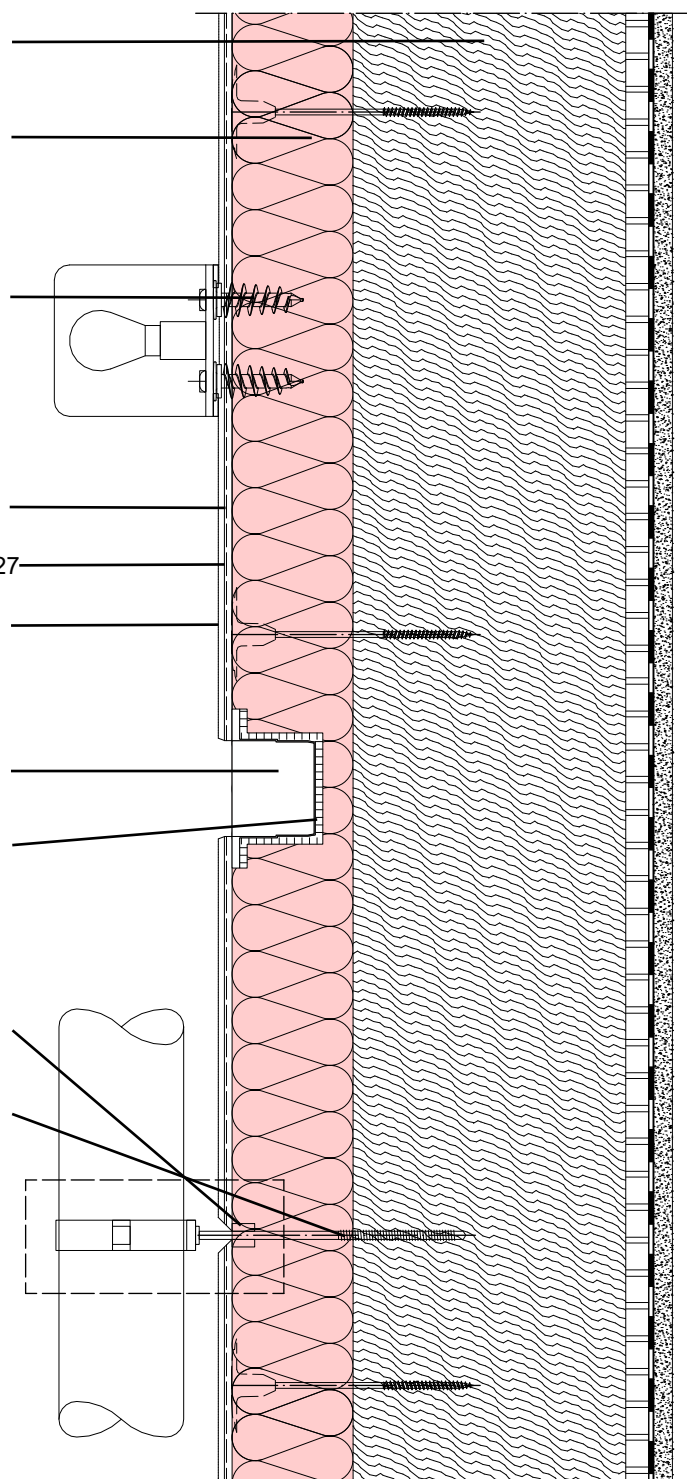
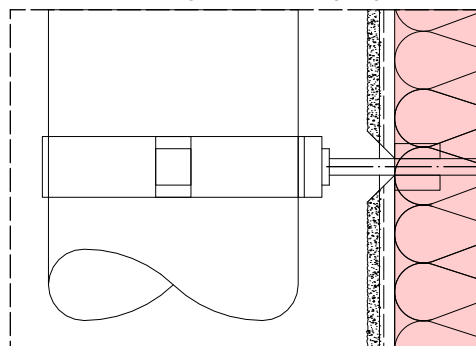
Endbeschichtung

ElektroDosenhalter zur Aufnahme von
Elektrokomponenten, z. B. Steckdoseneinsatz

Verklebung ElektroDosenhalter mit MontageKleber

Bei bestehender Schraube Abdichtung mit
Fugendichtband FB oder mit ElastikSchaum

Alternativ Montage mit BefestigungsSet



M 1:5

Hinweis: Diese Detailzeichnung ist ein allgemeiner Planungsvorschlag (angrenzende Gewerke sind schematisch dargestellt), welche bildlich die Ausführung eines Wärmedämm-Verbundsystems darstellt. Dieses Detail ist nicht für alle Bauvorhaben allgemeingültig. Verarbeiter/Kunde sind für die Prüfung der Anwendbarkeit und Vollständigkeit eigenverantwortlich. Die Vorgaben und Annahmen sind auf die örtlichen Gegebenheiten anzupassen bzw. abzustimmen. Es gelten die allgemein gültigen Vorgaben der DIN-Normen, unserer Technischen Merkblätter sowie der jeweiligen Systemzulassungen.